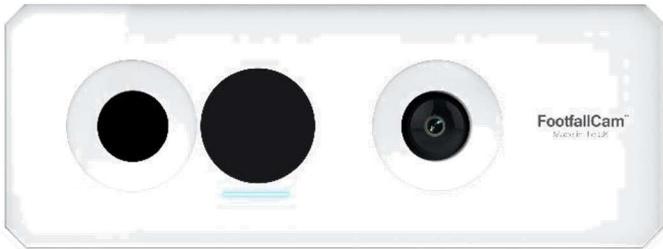


## Compteur de personnes à vision assistée par IA

# PRO1™



Code produit : FC-FP01

### VISION 2D ALIMENTÉE PAR L'INTELLIGENCE ARTIFICIELLE

Précision inégalée jusqu'à 99,5%

Comptage en temps réel de l'occupation

Excellente durée de vie Moyenne : 25 ans

- Comptage bidirectionnel
- Comptage précis avec preuve vidéo

### EXCLUSION DU PERSONNEL

- Le comptage automatisé du personnel utilisant la fonction de reconnaissance alimentée par l'IA ne nécessite aucune pré-inscription, aucun accessoire ni uniforme unique.

### OPTIMISÉ POUR TOUS LES ENVIRONNEMENTS

- Une seule lentille pour toutes les hauteurs, adaptée aux différents types de magasins avec des hauteurs de plafond variables, de 2,1 m à 6,0 m.
- Couverture la plus large. Équipé d'une lentille fsheye à 180 degrés, réduisez le nombre total de compteurs nécessaires.
- Réduction de la chaleur par dissipation. Enfermé dans un boîtier monocoque en aluminium, pour prolonger la durée de vie des composants électroniques.
- Comptage en mode faible luminosité/ nuit avec lumière infrarouge externe
- Étanchéité à l'eau. Enfermé dans un boîtier anti-éclaboussures pour réduire le taux de défaillance du compteur en raison des problèmes courants comme les fuites d'eau au plafond.

### FACILE À INSTALLER ET À CONFIGURER

- Format plus compact
- Garantie du fabricant de 1 an.

### DONNÉES TECHNIQUES

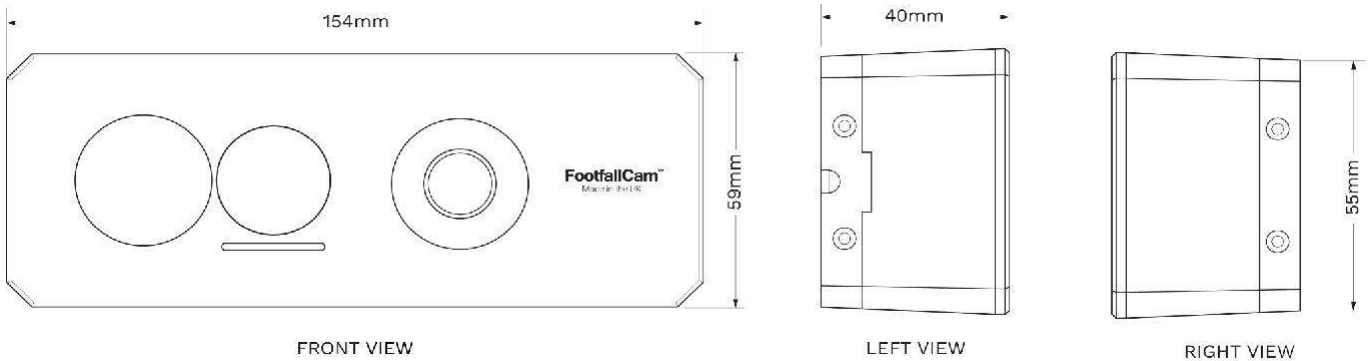
Dimension de l'appareil (mm)	154 (L) x 59 (P) x 40 (H)
Dimension d'emballage (mm)	200 (L) x 170 (P) x 50(H)
Poids	Appareil:0.4 kg Emballage:0.86 kg
Camera	1x 5MP, 180°, 1/2,8" IMX335 CMOS Capteur
Illumination	0 Lux (avec illuminateur IR)
Fréquence d'images	25 fps
Indicateur	Indicateur d'état LED RGB
Tubage	Fabriqué en alliage d'oxyde d'aluminium pour la résistance à la poussière, avec une couche de 1 mm d'épaisseur en acier trempé. couvercle de la lentille en verre.
Notation IP	IP64
Hauteur de montage idéale	2,1 mètres – 6,0 mètres
Environnement opérationnel	Température 10°C à 65°C, Humidité 10% à 90%, Protection complète contre la foudre
Environnement de stockage	Température -40°C à 70°C, Humidité 10% à 95%
Technologie de suivi	FFC VeyonTrack
Corrigible sur place	Mise à jour manuelle / automatique du logiciel
Alimentation par Ethernet	Oui (IEEE802.3at)
PoE Mode	Mode A/B
Tension	48~56 VDC
Consommation d'énergie	6W
Câblage	Cat5e/Cat6, 100Mbps RJ45
Origine	Fabriqué au Royaume-Uni

### SPÉCIFICATION DU MICROLOGICIEL POUR LE NIVEAU DE L'APPAREIL

Interface	HTTPS, SSL, TCP/IP, UDP, HTTP, IPv4, UPnP, RTSP, RTMP, SMTP, NTP, DHCP, DNS, DDNS, FTP, P2P
Niveaux d'utilisateur	2 niveaux : Administrateur, Utilisateurs standard
Système d'exploitation	Compteur de pas OS
Ethernet	10/100 Mb Ethernet
Livraison des données	TCP/IP
Stockage des données sur niveau du compteur	Données horaires : 300 jours ; Données brutes : 7 jours ; 3 jours *Les données envoyées au serveur sont conservées en permanence au niveau du serveur.
Sauvegarde des données	Oui
Fonctionnalité du micrologiciel	Système d'exploitation sécurisé avec processeur multicœur, IR adaptatif en fonction des conditions d'éclairage, contrôle de l'état de santé de l'appareil
Téléchargement des données vers le serveur	Toutes les Heures
Taux moyen de transfert de données*	10,0 kilooctets/heure

\*Le taux de transfert de données moyen est mesuré avec une taille d'échantillon prédéfinie de 20 demandes par heure

**DIMENSION DU PRODUIT**



**Large champ de vision (FOV) - 160°**



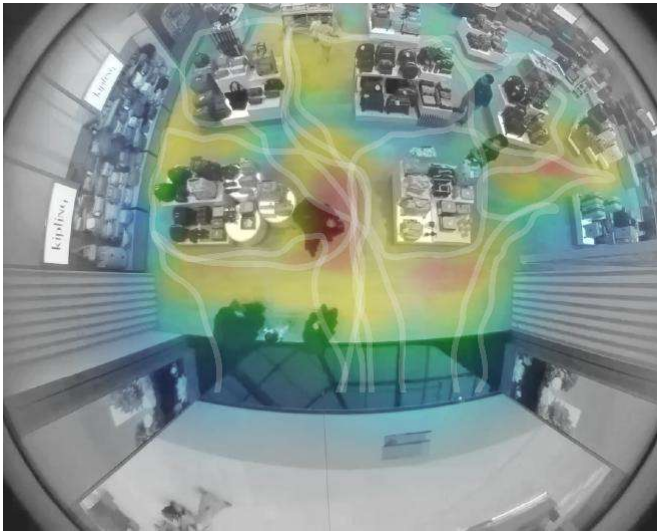
**TABLE DE COUVERTURE**

Hauteur du plafond (m)	Lens Degree	Zone de couverture (m) (FOV horizontal x FOV vertical)
2.1	160	5,01 x 3,75 m
2.5	160	5,96 x 4,47 m
3.0	160	7,15 x 5,36 m
3.5	160	8,34 x 6,26 m
4.0	160	9,53 x 7,15 m
4.5	160	10,73 x 8,04 m
5.0	160	11,92 x 8,94 m
5.5	160	13,11 x 9,83 m
6.0	160	14,30 x 10,73 m

**Notes :**

- 1.
2. Pour une hauteur de montage supérieure à 8,00 m, il est recommandé d'utiliser une perche lors de l'installation du compteur dans la plage acceptab

## Réinitialisation alimentée par l'IA



Analyse démographique

Visiteurs uniques : les clients qui ont profité d'une réduction et qui sont revenus dans le magasin durant les quinze dernières minutes.

### Analyse en magasin

Carte de chaleur

Suivi de chemin à l'échelle du magasin

Engagement client : Évaluez le nombre de personnes qui passent, les visiteurs engagés et la durée de leur engagement dans chaque zone.

Catégorisation des types de clients fondée sur leur parcours d'achat et leur comportement.

### Exclusion automatique du personnel

Pas d'étiquettes

Pas de pré-enregistrement du personnel

Pas d'allées désignées pour les piétons, pas d'uniforme unique